

Anweisungen für die Gewinnung des Probenmaterials

Analysen: Mikroskopischer Nachweis von Eiern von *Enterobius vermicularis* (Oxyuren) – Klebestreifen (Scotch)-Test

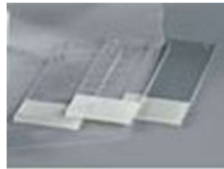
Untersuchungen (Annahamekodex):

- Scotch-Test für den Nachweis von Oxyureneiern (315060)

Probenbehälter:

Kit für Probengewinnung :

Plastikbehälter + 3 Objektträger aus Glas



Wo sind die Probenbehälter erhältlich:

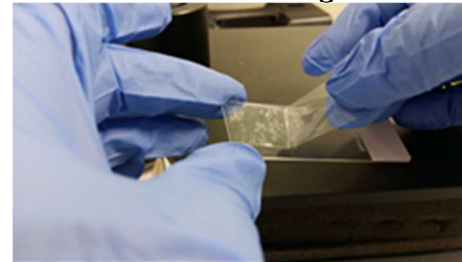
- Externe Patienten: Probenabnahmestellen – Südtiroler Sanitätsbetrieb
- Abteilungen und Krankenhausambulatorien: Über das Zentrallabor

Wo kann der Probenbehälter abgegeben werden:

in jedem Abgabezentrum des Südtiroler Sanitätsbetriebes. Für Öffnungszeiten siehe die Internetseite <https://www.sabes.it/de/gesundheits Sprengel.asp>

Wann: Am dritten Tag muss der Behälter mit den drei Objektträgern bei der Blutabnahmestelle abgegeben werden.

- Kit für die Probenentnahme abholen
- Die Gewinnung des Materials vormittags vor dem Stuhlgang und vor dem Waschen durchführen.
- Am Vorabend keine Creme im Analbereich auftragen
- Mit der Schere ein Stück DURCHSICHTIGEN (nicht matten!) Klebestreifen abschneiden, welcher kürzer als die vom Labor zur Verfügung gestellten Objektträger ist.
- Hinweis: Einmalhandschuhe anziehen und sorgfältig die Hände waschen (die Wurmeier sind infektiös)
- Die Klebeschicht des Klebestreifens in der Analgegend an mehreren Stellen und mehrere Male anhaften (eventuell mit Hilfe des Stieles eines Löffels)
- Den Klebestreifen von der Perinalgegend abnehmen und mit der Klebeschicht zum Objektträger hin über die ganze Länge und möglichst faltenlos auf den Objektträger auftragen, ohne ihn mit Stuhl zu verunreinigen und ohne ihn seitlich aufzuwickeln.



- Am matten Rand des Objektträgers mit dem Bleistift den Namen des Patienten und das Datum auftragen.
- Den Objektträger wieder in den dafür vorgesehenen Behälter geben.
- Den Vorgang mit zwei weiteren Objektträgern jeweils am Morgen, vorzugsweise an darauffolgenden Tagen, wiederholen.

**GESUNDHEITSBEZIRK
MERAN**
Krankenhaus Meran
LABOR MERAN UND SCHLANDERS

**COMPENSORIO SANITARIO DI
MERANO**
Ospedale di Merano
LABORATORIO DI MERANO E SILANDRO